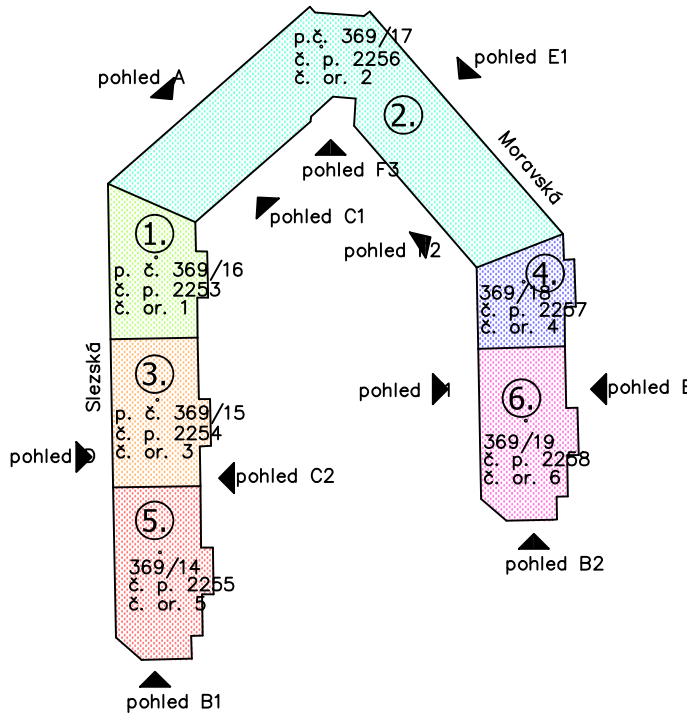
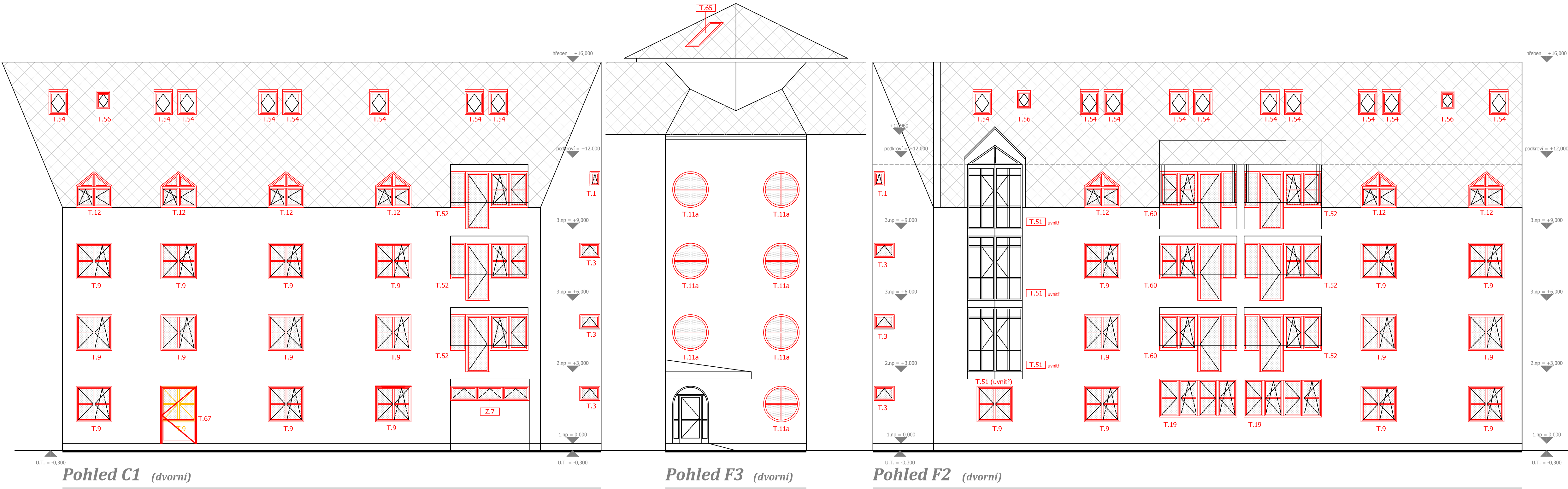



Pohled C1-F-F2 - nový stav - I. etapa



Zodpovědný projektant:		Vypracoval:		 OK PROJECT - projekce staveb s. r. o. tel: 608 211 842, info@okproject.cz
Ing. Karel Oubělický		Ing. Karel Oubělický		
Stavebník: Město Křmlov, Hlavní náměstí 96/1, 794 01 Křmlov, IČ: 002 961 139				
Místo stavby: Křmlov (597520), p.č. 369/14, 369/15, 369/16, 369/17, 369/18, 369/19				
Název stavby:		DPS Slezská 1, 3, 5 a Moravská 2, 4, 6		Číslo zakázky: 9/19/OK
				Datum: 03/2022
				Stupeň: DPS
				Měřítko: 1:100
Část PD:	D. Dokumentace stavebního objektu			Č. výkresu: D.1.1.b-10
Výkres:	Pohled C1-F3-F2 - nový stav - I. etapa			